

A-3-9 金融小亨



地理科 廖俊瑋

數學科 蔡明曄

「金融小亨」課程運作情形

- 共同備課 每週約30分鐘討論課程進度與檢討上週課程狀況
- ↓
- 課程規劃 透過共同備課，分析課程進度，設計適當課程
- ↓
- 利用雲端 將當週課程教材與實作作業放置於Google Classroom & Drive

Google Classroom 是一個很棒的平台，學生可以簡單的利用雲端上傳作業，增進資訊能力。



A-3-9 金融小亨課程內容簡述

- 實施對象：高一特色課程
- 課程具體目標：
 - 能利用記帳軟體了解自己的收支概況，並進行簡單的統計圖表製作與分析。
 - 能查找產業資訊，進而對未來職涯有進一步的了解。
 - 能利用股市模擬交易系統進行投資，並對金融交易有進一步了認識。
 - 能了解簡單的財務數據。

A-3-9 金融小亨之記帳與收支管理

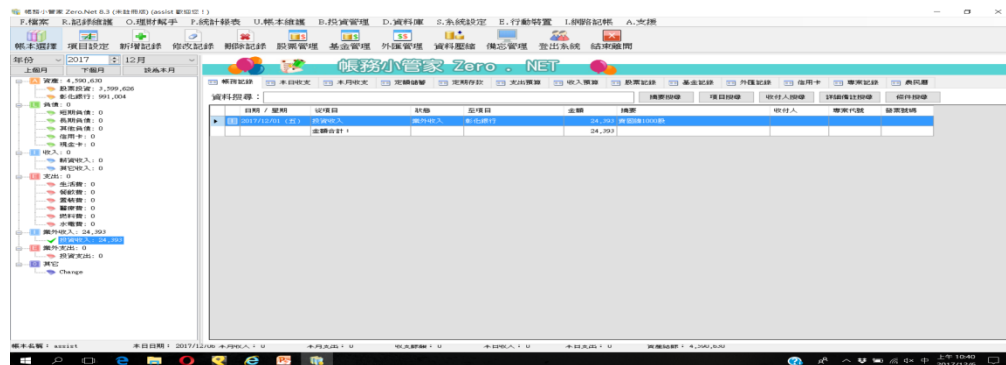
1. 養成記帳習慣，學習收支管理（APPs或windows軟體等）



Monny



CW Money



帳務小管家

2. 學生記帳成果



A-3-9 金融小亨之產業認識與了解

3. 利用網路資訊查找產業概況並做成PPT於課堂報告

認識產業的連鎖關係

學生報告

產業的連鎖關係



4. 產業生產鏈特性/相關影響產業



1. 企業基本資訊



1598 岱宇

股本：9.3億
產業類別：生技醫療
董事長：林英傑
營收比例：電動跑步機 53.03%、橢圓機 24.75%、健身車 12.39%、其他 9.82% (2015年)
競爭對手：Icon Fitness、Precor、Nautilus、LifeFitness、Technogym、Cybex、甲尚、嵩山 (1736)、明麗 (4151)、明美、力獅、聚成、東康、清河等



A-3-9 金融小亨之模擬市場交易

4. 進行股市模擬交易 (股市大富翁)

- ◆ 利用股市大富翁網站模擬台股交易，希望同學經由報告了解不同的產業，與相關的公司及其產業地位，以此為基礎模擬市場交易。



資產配置

股票名稱	市值	報酬率
合庫金	16萬	0.69
遠百	16萬	-0.58
現金資產	170萬	

資產總計

現金資產：\$ 1,692,566
 證券資產：\$ 309,000
 淨資產：\$ 2,001,566
 獲利：\$ 1,566
 總報酬率：0.08%

報酬率走勢圖 (2017 / 09 / 30 起)



投資報酬率
最高 0.08% (2017/10/6)

GKFX Your Global Partner 外匯交易神器 Tradeworks 馬上下載

損益試算 我的通知 績效對決

日期: 最近7天

查詢

台股代碼 (名稱)	交易類別	成交價 (元)	張數	手續費 (張)	證券 (元)
2002 中鋼	現股買進	24.50	1 張	35	0
2002 中鋼	現股買進	24.45	29 張	1,011	0
5263 智崴	現股賣出	285.50	2 張	814	1,7
合計				1,860	1,7

匯出所有交易紀錄

全新完工 即刻入住
月付8800元 交通方便
少吃大餐! 夠買名宅!

A - 3 - 9 金融小亨之簡易財務數據

財務報表是企業的成績單

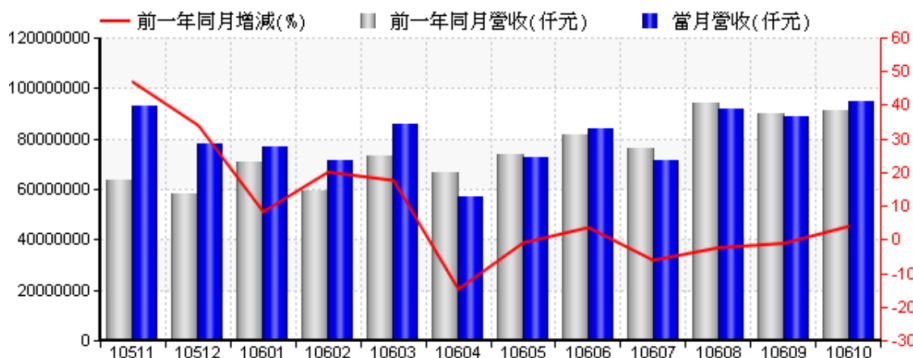
- 資產負債表
- 損益表
- 股東權益變動表
- 現金流量表

個股年度財報表 (請輸入股票代號或股票名稱)

2330 請輸入股票代號或股名

年度	營業 毛利率	營業 利益率	稅後 淨利率	流動 比率	速動 比率	負債 比率	利息保 障倍數	每股 淨值	應收帳款 週轉天數	股東權益 報酬率	稅後 EPS
105	50.09%	39.87%	35.26%	257%	242%	26.31%	117.7	53.58	40.9	25.59%	12.89
104	48.65%	37.94%	36.35%	352%	320%	26.24%	110.8	47.11	42.9	27.02%	11.82
103	49.52%	38.79%	34.60%	312%	279%	30.06%	94.4	40.32	44.2	27.87%	10.18
102	47.06%	35.08%	31.51%	189%	169%	32.88%	82.4	32.69	37.5	23.91%	7.26
101	48.12%	35.76%	32.82%	177%	151%	24.01%	178.9	27.90	33.2	24.47%	6.41
100	44.27%	33.21%	32.09%	145%	124%	17.31%	232.0	24.29	34.0	21.32%	5.18
99	48.42%	38.05%	39.71%	163%	140%	18.12%	401.0	22.16	33.0	30.23%	6.24

2330 台積電 聚財網 wearn.com



配合IFRSs國際會計準則，本表自2013年1月開始為「合併營收」資訊，2012年12月前為「個別營收」資訊。

A-3-9 金融小亨之自我檢討

- 課程時數不足：每周一節課難以連貫。
- 要深入解釋財務數據不容易。
- iMac系統較不貼近學生經驗。